

Gruppresa till Tanzania med 4 dagars safari och sol&bad på Zanzibar

Gruppresa till Tanzania med 4 dagars safari samt besök i massajby och 5 övernattningar på Zanzibar



Reskod: G2

Antal resdagar: 12

Avresa från Stockholm, Göteborg eller Köpenhamn med KLM

Pris och avresedatum

- pris per person:

27 950 kr – med avresa 8 januari och hemresa 18 januari

28 950 kr – med avresa 21 februari och hemresa 2 mars

Barnrabatt: 4 500 kr (upp till 11 år)
och 2 500 kr (mellan 11 och 14 år)

Enkelrumstillägg: 4 500 kr

Vad ingår i priset?

- Flyg till/från Tanzania inklusive flygskatt
- 1 övernattning på Karama Lodge (ankomstdagen med lunch och middag)
- 4 dagars safari enligt specifikation med helpension (4 övernattningar)
- Besök i Monduli Maasai Village
- Transport till/från flygplatser i Tanzania
- Inrikesflyg Arusha-Zanzibar

- 5 övernattningar på Kichanga Lodge i Ocean Front Bungalows med halvpension.
- Inrikesflyg mellan Zanzibar och Dar Es Salaam
- Inga valutatillägg

Vad ingår inte i priset?

- Visum (50 USD)
- Eventuell tvätt av kläder
- Dryck till maten på hotellen
- Lunch på Zanzibar
- Dricks (ca 10 USD per person och dag under safarin och häften för barnen)
- Flygplatsskatt på Zanzibar (ca 10 USD per person, det är dock inte alltid som den behöver betalas)
- Avbeställningsskydd
- Reseförsäkring

SAMMANFATTNING:

Boende på Karama Lodge i Arusha vid ankomst. Därefter 4 dagars safari i Lake Manyara, Ngorongoro Crater samt Serengeti. Innan ni flyger till Zanzibar besöker ni Monduli Maasai Village där en av våra anställda är född och uppvuxen och ni får en guidad tur i massajbyn och äter grillad get. Inrikesflyg till Zanzibar med 5 övernattningar på Kichanga Lodge på sydöstra Zanzibar. Avresa med KLM inklusive flygskatt.

Vill du veta mer? Ring oss på 040-54 58 50 eller skicka ett email till info@kilimanjarosafari.se

[/text_box]

DETALJBESKRIVNING

[Dag 1 - Ankomst till Kilimanjaro International Airport](#)

Tidig avresa med KLM vid 6-tiden. Mellanlandning i Amsterdam kl 08:30 med avresa kl 10:15. Ankomst till Kilimanjaro International Airport kl 20:50.

Vi hämtar er på flygplatsen och ni åker sedan vidare till [Karama Lodge](#) som ligger i utkanten av Arusha.

SAFARI

[Dag 2 - Lake Manyara National Park](#)

✘ Det tar cirka två timmar från Arusha till Lake Manyara. Ni kommer se tydligt att omgivningarna förändras ju närmare nationalparkerna ni kommer. Många byar passeras på vägen. Ni åker i en safarianpassad jeep med uppfällbart tak och fönsterplats för alla. Våra guider pratar bra engelska men ingen svenska. På några av gruppresorna är vi själva med som assisterande guider.

Elefanttätheten i Lake Manyara är normalt sett hög och parken är även känd för sina trädklättrande lejon. Det första man brukar se i Lake Manyara är babianer som det finns gott om precis efter parkentrén. I akacieskogen, parkens södra delar, är det möjligt att se t ex bufflar, giraffer, lejon och zebbor, och längs sjöstranden i öster pelikaner, skarvar och storkar. Sjön är en sodasjö, där det bland annat är möjligt att se flamingor.

Middag och övernattnig på [Rhino Lodge](#). Lodgen ligger i Ngorongoro Conservation Area en bit från kratern. Det brukar finnas vilda djur precis vid lodgen och det är inte ovanligt att få se vattenbockar och bufflar.



[Dag 3 - Ngorongoro Crater/Serengeti National Park](#)

Ngorongorokratern är världens största caldera. Där finns en stor koncentration av djurarter där gnuer dominerar men det finns även gott om bufflar, gaseller, zebbor, vårtsvin och babianer. Elefanter finns i skogen medan giraffer saknas helt i kratern. Tack vare den stora mängden bytesdjur finns även många rovdjur som exempelvis lejon och hyenor.

Under eftermiddagen åker vi vidare till Serengeti. Det brukar vara ganska dåliga grusvägar från Ngorongoro till Serengetis parkgräns. När ni når Serengeti brukar vägarna bli något bättre.

Seregeti finns på Unescos världsarvslista och är bland annat berömd för migrationen med stora mängder med gnuer och zebbor vandrar mellan Serengeti och Masai Mara som ligger över gränsen till Kenya.

I Serengeti finns många olika rovdjursarter såsom lejon, leopard, gepard, hyena, schakal, krokodil med mera.



Middag och övernattnig på Serengeti Wilderness Camp.

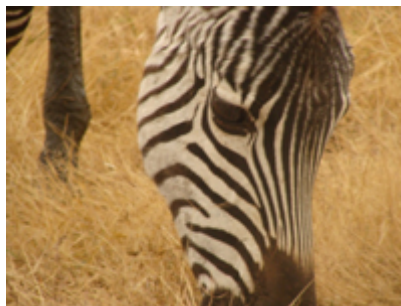
Här bor man i permanenta tält med god standard mitt ute på savannen. Det finns riktiga sängar inne i tälten samt toalett och dusch. Det är även möjligt att bo på Seronera Wildlife Lodge som också ligger i centrala Serengeti. Vi rekommenderar dock boende i tältcamp. Det blir en helt annan naturupplevelse att bo i tält mitt ute på savannen och få höra lejon och hyenor nattetid.



[Dag 4 - Serengeti National Park](#)

Heldag i Serengeti med ytterligare en övernattnig på Serengeti Wilderness Camp.

Vi rekommenderar att ni en av dagarna har en tidig djurskådning i soluppgången. Ni börjar då före frukost och upplever Serengeti när solen går upp. Djuren är aktivare tidig morgon när det inte hunnit bli så varmt.



[Dag 5 - Serengeti National Park/till Karatu](#)

Efter dagens djurskådning åker ni till byn Karatu som ligger efter Ngorongoro Conservation Area och är en bra utgångspunkt inför nästa dag. Middag och övernattnig på [Bougainvillea Safari Lodge](#).



[Dag 6 - Monduli Maasai Village/till Zanzibar](#)

Efter frukost åker ni vidare mot Arusha men besöker Monduli Maasai Village på vägen. Gabriel, en av våra anställda i Arusha är massaj och detta är den byn han är född och uppvuxen i. Han kommer att guida er i byn och ni får en inblick i hur många massajer lever idag.



Ni äter grillad get i massabyn och efter besöket åker ni till flygplatsen för inrikesflyget till Zanzibar. Flygtiden är drygt en timme. Ni hämtas på flygplatsen på Zanzibar och åker sedan till sydöstra delarna av Zanzibar. Restiden från flygplatsen är drygt en timme.

ZANZIBAR

Kryddön Zanzibar utanför Tanzanias norra kust är ett populärt badresmål med vita stränder, palmer och varmt badvatten, liksom goda möjligheter till snorkling, dykning och havsfiske.

Stränderna och havet är Zanzibars huvudattraktion, och de flesta hotell ligger med strandnära läge på öns östra och norra halva, som har de bästa stränderna.

[Dag 6-11 Kichanga Lodge](#)



[Dag 11 - hemresa](#)